

**Les trains
où
vont les choses**

for large ensemble with video

**Taylor Brook
2010**

Score in C

Instrumentation

Flute (piccolo) (+ triangle chime)
Oboe (+ thundetube)
Clarinet 1 (B \flat) (+ cutlery chime)
Clarinet 2 (B \flat + bass) (+ cutlery chime)
Bassoon (+ thundetube)

Horn
Trumpet in B \flat (cup mute + harmon mute)
Trombone (cup mute + harmon mute6)

Percussion: 6 almglocken:



gong (B \flat 2)
suspended cymbal

Piano (celesta)

2 Violins
Viola
Cello
Bass

Concert Notes

Les trains où vont les choses was composed for le Nouvel Ensemble Moderne in connection with Forum 2010, their 10th International Forum for Young Composers, combining music with video art. This score accompanies the Nathalie Bujold video of the same name.

In this piece, I attempt to create a one-to-one relationship between image and music. The entire video features a six-by-five pixel grid, on which images rapidly pass from the upper left pixel to the bottom right pixel. These moving images suggest that the viewer is looking out the window of a train as it speeds past constantly changing scenery. In composing the score, colours have been associated with tonal centres, while the intensity and shades of the colours have been translated into orchestration and harmonic density. Following the same principle, the extreme ends of the colour spectrum, white and black, are manifested as noise elements and microtonal clusters respectively. Furthermore, the oboe and bassoon fulfill a special function by only playing when the video features a pixilated strobe effect. This pixilated effect appears at select moments throughout the video, most notably at the climax towards the end, when the pixilated effect is the most intense. In an attempt to transcend the strict one-to-one compositional method, the score also features musical processes that gradually unfold over the entire course of the work. In this way, a semi-autonomous large-scale musical form emerges on top of the moment-to-moment correlations between the video and music.

This one-to-one method of composing for video is similar to many cartoon film scores from the 1950s and '60s, where foley (sound effects) are integrated into the musical score, most commonly realized as onomatopoeic instrumental sounds. The fast-paced nature of these cartoons also encouraged the sudden changes in key, tempo and style that occur in these scores in rapid succession. On the other hand, when working with an abstract piece of video art, such as *Les trains où vont les choses*, the final result of composing in this manner is vastly different owing to the video's lack of representational imagery. Furthermore, Bujold's video is both fluid as well as extremely active on the surface, which affords the composer a higher level of freedom in the sonic interpretation of the abstract images. This rapid surface movement produces an overall static effect, where one becomes keenly aware of small changes and gradual alterations in the texture. In this way, I associated this video with La Monte Young's solo (just-intuned) piano work, *The Well Tuned Piano*, which served as a self-imposed "temp track" for the composition of this score.

This work uses an extended just intonation (untempered) mode on B \flat , which employs sixteen notes per octave, and has been designed to include a wide range of possible vertical sonorities. In particular, it allows for several just seventh chords that are unobtainable in equal temperament, which is the standard piano temperament.

Partition en “do”

Instrumentation

Flûte (piccolo) (+ carrillon de tringles)
Hautbois (+ thundetube)
Clarinette 1 (si \flat) (+ carrillon de couverts)
Clarinette 2 (si \flat + basse) (+ carrillon de couverts)
Basson (+ thundetube)

Double cor
Trompette en si \flat (cup mute + harmon mute)
Trombone (cup mute + harmon mute)

Percussion: 6 almglocken:



gong (B \flat 2)
cymbal suspendu

Piano (celeste)

2 Violons
Alto
Violoncelle
Contrebasse

Notes de programme

Les trains où vont les choses fut composé pour le Nouvel Ensemble Moderne dans le cadre du Forum international des jeunes compositeurs 2010, liant musique et vidéo d'art. La partition fut écrite pour accompagner une vidéo du même nom, réalisée par Natalie Boujold.

Dans cette pièce, j'ai tenté de créer une relation de «un-à-un» entre la musique et les événements de la vidéo. Pendant toute la durée de la vidéo, il y a une grille de six par cinq pixels sur l'écran, dans laquelle des images passent rapidement du pixel en haut à gauche au pixel en bas à droite. Ces images suggèrent que le spectateur regarde par la fenêtre d'un train roulant à toute allure et passant devant une grande variété de paysages. Pour cette pièce, les couleurs ont été associées avec des centres tonales différents, puisque l'intensité et le ton des couleurs ont été transférés au niveau de l'orchestration et de la densité harmonique. Dans le même ordre d'idée, les extrêmes du spectre chromatique, soit le blanc et le noir, ont été représentés respectivement par des éléments bruyants et des clusters microtonal. De plus, le hautbois et le basson exécutent une fonction particulière en jouant seulement lorsque la vidéo présente un effet de clignotement continu et pixelisé. Cet effet pixelisé apparaît à des moments particuliers au cours de la vidéo, le plus important étant à l'apogée de la pièce, où la pixelisation est la plus intense. Pour tenter de transcender la méthode compositionnelle stricte de «un-à-un», la partition présente des processus musicaux qui se déploient tout au long de la pièce. De cette façon, une grande forme musicale semi-autonome se dégage au dessus des corrélations continues et instantanées entre la vidéo et la musique.

Cette méthode d'écrire de «un-à-un» utilisée pour la vidéo est similaire à plusieurs partitions pour les dessins animés des années 1950 et 1960, où l'art foley (effets sonores) était intégré à la partition musicale, habituellement à travers des sons instrumentaux onomatopéiques. La vitesse de ces dessins animés stimulait aussi les changements soudains concernant la centre tonale, le tempo et le style qui se produisent continuellement dans ces partitions. Par ailleurs, la composition musicale, utilisant le style «un-à-un» avec une vidéo abstrait telle *Les trains où vont les choses*, crée un résultat entièrement différent dû au manque d'images représentatives. En même temps, la vidéo de Boujold est fluide et extrêmement active à la surface, ce qui donne au compositeur un haut degré de liberté concernant l'interprétation des images abstraites. Ce mouvement rapide à la surface produit un effet général où le spectateur prend conscience des petits changements et des modifications graduelles de la texture. Pour cette raison, j'ai associé cette vidéo avec *The Well Tuned Piano*, une pièce pour piano solo de La Monte Young, qui servit temporairement de musique pour la vidéo.

Cette pièce utilise une gamme en intonation juste sur Si-bémol, laquelle emploie seize hauteurs dans chaque octave et à était choisi d'inclure un vaste choix des harmonies verticales. En particulier, ce mode permet d'utiliser différents accords septième, qui ne pourraient pas être obtenus dans le tempérament égal, utilisé pour le piano.

Notation and Performance Instructions

microtonality and just intonation

Although there are many microtones in this work, much of the harmony is quite consonant. The microtones are used to approximate just intervals, therefore small adjustments should be made by ear to play these intervals perfectly in tune. I advise the performers to listen for the root of the chord (when present) in order to understand their particular role in the harmony.

The following accidental nomenclature is also used to approximate exact pitches:

♭ - ♯ approximately 1/4 tone flat or sharp

♭ - ♯ approximately 1/6 tone flat or sharp

♭ - ♯ - ♯ - ♯ - ♯ - ♯ approximately 1/12 tone flat or sharp

The accidentals showing the twelfth-tone (one sixth of a semitone) alterations should be thought of as extremely small inflections of the pitch. This minute alteration in pitch equals the difference between the just major third (the fourth harmonic, accessible on any string or brass instrument) and the equal temperament major third. Wind players need not use alternate fingerings for these pitches, instead they should inflect the pitch slightly as performers must do in tonal music performance practice when tuning the third of a chord. In other words, it is best to treat the notes with these accidentals as if they required a slight inflection for the sake of good tuning.

The sixth-tone (one third of a semitone) alteration equals the difference between the seventh harmonic and the equal temperament minor seventh. In other words, the seventh harmonic is a sixth-tone flat of the equal temperament minor seventh. This difference may be demonstrated by sounding the seventh harmonic on the fourth string of the cello; the pitch of this harmonic will be a sixth-tone flat of an equal temperament B-flat.

The quarter-tone alteration should be precisely halfway between the equal tempered pitches. The quarter-tone alteration can be heard at the 11th partial of the harmonic series, which is exactly halfway between the perfect fourth and the tritone.

The most important thing to keep in mind is that the goal of these microtones is often to realize acoustically consonant harmonies; if the performer can recognize their role in the harmony, this will ensure optimal tuning of the microtones.

notation

dotted line - Signifies a gradual change from the marking at the beginning of the dotted line to what is marked at the end. The dotted line is used both for tempo changes as well as playing techniques. For example, if you find in your part an “ord” marked with a dotted line leading to “alto sul tasto” then it should be executed as a gradual movement of the bow from the ordinary playing position to the alto sul tasto position for the duration between the beginning of the dotted line and the end.

Glissandi must be performed for the entire duration of the note.

∅ - niente - (A dynamic approaching silence.)

⊕ - dampen symbol

≡ - unmeasured tremolo (fluttersouge)

synchronization with video

The music is synchronized with the video via the use of a click track, which is to be heard only by the conductor.

An extra staff, labelled “video”, has been included on the score for rehearsal and study purposes. This staff includes the timecode for the first bar of each page. By using this, one can begin rehearsing from any page of the score with the click track.

Notation et instructions d'interprétation

intonation juste et les microtones

Bien qu'il y ait beaucoup de microtons dans cette œuvre, une grande partie de l'harmonie est tout à fait consonante. Les microtones sont employés pour approximer les intervalles naturels. Pour cette raison, de petites modifications devraient être faites à l'oreille pour se rapprocher le plus possible des intervalles naturels. Je vous conseille d'écouter la fondamentale de l'accord (lorsque présente) et de comparer votre note afin de comprendre son rôle dans le cadre d'une harmonie naturelle.

Les symboles suivants sont utilisés pour approximer les hauteurs:

♭ - ♯ aux environs d'un 1/4 ton bas ou haut

♭ - ♯ aux environs d'un 1/6 ton bas ou haut

♭ - ♯ - ♯ - ♯ - ♯ - ♯ aux environs d'un 1/12 ton bas ou haut

Les symboles qui signifient les modifications par un douzième de ton (un sixième d'un demi-ton) peuvent être traités comme une inflexion extrêmement minuscule. Cette alteration minuscule est égale à la différence entre la tierce majeure juste et la tierce majeure en tempérament égal. Les joueurs des vents n'ont pas besoin d'utiliser une doigté inhabituel pour ces notes; ils peuvent infléchir les notes légèrement, comme on le fera naturellement en jouant la tierce d'un accord dans la musique tonale. Autrement dit, il est préférable de traiter les notes avec ces signes accidentels comme si elles étaient des notes «réguliers» qui n'exigeaient qu'une petite inflexion pour être bien accordées.

L'alteration d'un sixième de ton égale la différence entre le septième partiel et le septième mineur en tempérament égal. Autrement dit, le septième partiel est un sixième de ton plus bas que le septième mineur en tempérament égal. La différence peut être démontrée en jouant le septième partiel sur la quatrième corde du violoncelle; l'hauteur qui en résulte est un sixième de ton plus bas que le Si bémol sur un instrument tempéré.

L'alteration d'un quart de ton doit être exactement mi-chemin entre les demi-tons de tempérament égal. Le quart de ton peut-être entendu à la onzième partiel, qui est exactement mi-chemin entre le quatrième et le triton.

C'est important de savoir que la fonction des microtons est souvent de réaliser des accords consonants, donc si le joueur peut identifier leur rôle dans l'accord, l'accordage plus ou moins exact en résultera.

notation

pointillé - Le pointillé indique une modification progressive entre l'indication initiale et l'indication ciblée. Le pointillé est utilisé pour les changements de tempo ainsi que pour les techniques d'exécution. Par exemple, si vous trouvez dans votre partition l'indication "ord" avec un pointillé à l'indication "alto sul tasto", vous devez graduellement déplacer l'archet de la position "ord" à la position "alto sul tasto" pendant la durée entière du pointillé.

Les glissandi doivent être exécutés pour la durée entière de la note.

∅ - niente - (Une nuance qui s'approche du silence.)

⊕ - étouffer

≡ - tremolo non-mesuré (fluttersoufflé)

synchronisation avec la vidéo

La musique est synchronisée avec la vidéo à l'aide d'une «click track», entendue uniquement par le chef d'orchestre.

Une clé dans la partition, étiquetée «video», est utilisée pour aider aux répétitions. Cette clé a le «timecode» de la vidéo pour la première mesure de chaque page. De cette manière, il est possible de commencer à n'importe quelle page de la partition dans une répétition.

winds

The wind instruments are all provided with, at certain points in the piece, exact fingering for playing either rapid microtonal passages, special effects or multiphonics. These fingerings have been carefully selected and tested; however, they should be regarded as suggestions. If the performer discovers fingerings that work better than the ones provided, they should feel free to use them.

The flute and two clarinets have one triangle chime each, which must be affixed to a stand so that the performer may quickly hit the chime with their hand without putting down their instrument. The triangle chime is a custom-made chime, where three or more orchestral triangles are attached to a string.

The oboe and bassoon have one thundertube each. The thundertube is a small tube made of carton with a metal spring coming out the end. When the thundertube is shook, it will emit a relatively quiet continuous thunder-like sound.

berio tremolo - bassoon only - (Tremolo from low B \flat to upper range, wherein one hears the overtone spectrum of the low note.)

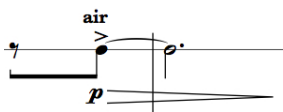
aeolian - aeolian tone - (Pitched air, for the flute only.)

At times, the flute is given an indication to “trill D and D-sharp trill keys”. This should not be realized as a clean, diligent trill, but rather a quasi-random constant light palpitation between these two keys. This is a technique that has been used extensively by Salvatore Sciarrino in his works.

^ - tongue accent

> - breath accent

brass



air - (Blow through the instrument to make an air noise. In order to obtain a larger dynamic range, the mouthpieces should be used backwards and on an angle.)

hand bend - (Alter the pitch by gradually inserting and removing the hand from the bell of the horn.)

^ - tongue accent

> - breath accent

strings

Natural harmonics are notated as a small circle above the sounding pitch or as a diamond notate indicating when to press on the string. Harmonics written on pizzicato notes should be played more forcefully than normal pizzicato notes in order to bring out the bell-like timbre.

ord. - ordinario

s.t. - sul tasto - (Bow over the end of the fingerboard.)

a.s.t. - alto sul tasto - (Bow 5-7 centimetres up the fingerboard.)

s.p. - sul ponticello - (Bow close to the bridge.)

a.s.p. - alto sul ponticello - (Bow so that part of the hair is on the bridge and part is on the string, thereby producing a quiet but harsh sound. This technique will often silence the fundamental pitch of the string.)

c.v. - con vibrato

s.v. - senza vibrato



f.mute - fingered mute - (Mute the open string(s) with your left hand while bowing normally so that only pitchless noise is produced. An “x” is written above each notehead to signify this technique.)

percussion

Never dampen any of the instruments unless the dampen symbol is notated.

The percussion part is notated in the following manner:



piano preparation

The following notes must be prepared by the by the insertion of plastic wall anchors and metal screws between the strings inside the piano. Both of these objects should be of a size that fits snugly between the strings without risk of being dislodged during performance. These items may be inserted anywhere between three to ten inches on the far side the hammer inside the piano. The exact placement may be by decided to the pianist and conductors liking.

C4, G4 and C5 require one plastic wall anchor, placed between the first and second strings.

D5, E5, F5 and G5 require one plastic wall anchor as well as one metal screw for each note. The plastic wall achor placed between the first and second strings. The metal screw placed between the second and third strings.

vents

Les instruments à vent reçoivent, à certain moments de la pièce, des doigtés précis pour jouer des passages rapides et microtonaux, des techniques étendues ou des multiphoniques. Ces doigtés ont été soigneusement choisis et testés. Cependant, les doigtés doivent être vû comme des suggestions. Si le joueur découvre des doigtés qui fonctionnent mieux que les doigtés donnés, le joueur peut les échanger.

La flûte et les deux clarinettes ont chacunes un «carillon de triangles», qui doivent être apposés à l'aide d'un support pour que les exécutants puissent frapper la carillon sans avoir à poser leur instrument. Le «carillon de trangles» est un instrument bricolagé, où trois ou plus triangles orchestrales sont attachés sur un bout de ficelle.

Le hautbois et le basson ont chacunes un «thundertube» à chacun. Le «thundertube» est un petit tube de carton avec un ressort sortant d'une des extrémités. Quand le «thundertube» est agité, il produit un son doux similaire à celui du tonnerre.

berio tremolo - bason seulement - (Trémolo entre les deux registres différents où on entend le spectre harmonique de la note grave.)

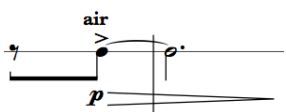
aeolian - aeolian tone - (Souffle avec ton, pour la flûte seulement.)

Quelque fois, la flûte reçoit une indication de “trill D and D-sharp trill keys”. Cette technique ne doit pas être réalisée comme une trille exacte et diligente, mais plutôt comme une palpitation légère et constante entre les deux clés. Cette technique a été utilisée dans les oeuvres de Salvatore Sciarrino.

Λ - accent de la langue

> - accent du souffle

cuivres



air - (Soufflez dans l'instrument pour produire un bruit de souffle. Mettez l'embouchure à l'envers et en angle pour obtenir une range des dynamiques plus grande.)

hand bend - (Cor seulement - modifier la justesse en insérant ou en retirant votre main de la cloche du cor.)

Λ - accent de la langue

> - accent du souffle

cordes

Les harmoniques naturelles sont notées avec un petit cercle au-dessus de la note. Les harmoniques pour pizzicato devraient être jouées avec plus de force que des notes normales de pizzicato afin de reproduire un timbre de cloche.

ord. - ordinario

s.t. - sul tasto - (Jouer sur la touche.)

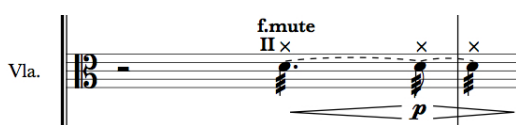
a.s.t. - alto sul tasto - (Jouer le plus haut possible sur la touche, très près des doigts de la main gauche.)

s.p. - sul ponticello - (Jouer près du chevalet.)

a.s.p. - alto sul ponticello - (Jouer presque sur le chevalet. Souvent, cette technique oblitèrera la fondamentale de la corde.)

c.v. - con vibrato

s.v. - senza vibrato



f.mute - fingered mute - (Étouffer les cordes ouvertes avec la main gauche tout en jouant normalement de façon à ce que seulement le bruit soit produit. Il y a une “x” au-dessus de chaque note pour signifier cette technique.)

percussion

Ne jamais étouffer les instruments à moins que le symbole d'étouffement soit écrit.

La partition de percussion est écrite dans la façon suivante:



préparation du piano

Les notes suivantes doivent être préparées à l'aide de l'insertion des chevilles de plastique et de vis métalliques entre les cordes à l'intérieur du piano. Il faut que les deux objets soient d'une grandeur leur permettant de bien se loger entre les cordes afin d'éviter que les objets se déplacent au cours de la performance. Les objets peuvent être insérés n'importe où entre trois et dix pouces derrière le marteau à l'intérieur du piano. Le lieu précis des objets est à la discrétion du pianiste et de la chef d'orchestre.

La C4, G4, C5 et G5 exigent qu'une cheville de plastique soit insérée entre les première et deuxième cordes.

La D5, E5 et F5 exigent une cheville de plastique et une vis métallique pour chaque note. Les chevilles de plastique sont insérées entre les première et deuxième cordes. Les vis métalliques sont insérées entre les deuxième et troisième cordes.

5 half-aeolian

Alto Fl. (ppp) pppp p pppp

Ob. (thundertube)

B♭ Cl. 1 pp p

B♭ Cl. 2 pp p

Bsn. (thundertube)

Hn. (mp) (mp) (mp) (mp)

B♭ Tpt. (mp) (mp) (mp) (mp)

Tbn. (mp) (mp) (mp) (mp)

Perc. p ppp pp ppp pp pp

Cel. pp pp

Vln. 1 a.s.t. pp pp p.p.s.p. p.p.s.p.---s.t.---

Vln. 2 a.s.t. pp pp p.p.s.p. s.t. pp

Vla. ord. p.p.s.p. s.t. √ pppp pp pppp

Vlc. (p) > (ppp) (p) a.s.t. √ b.o. pppp p

Cb. (p) (p)

- speed increase
- varied texture
- objects seem closer
- lighter
- smoother
- less stuff
- sweep of light green over continued beige
- grainy/granular
- slightly darker brown-beige

♩ = 60

Alto Fl. *aeolian* (mf) (mp) norm. ppp

Ob. (thundertube) 4/4

B♭ Cl. 1 p pp pppp p pppp ppp

B♭ Cl. 2 p pp pppp p pppp ppp

Bsn. (thundertube) 4/4

Hn. (mp) (mf)

B♭ Tpt. (mp) (mf)

Tbn. (mp) (mf)

Perc. pppp p pppp

Cel. pp

♩ = 60

Vln. 1 p.s.p. (p.s.p.) 5 5 f.mute (ppp) (mf) (ppp)

Vln. 2 (s.t.) f.mute (ppp) (mf) (ppp)

Vla. (s.t.) p.p.s.p. s.t. p ppp

Vlc. pppp pp pppp pppp pp

Cb. (ppp) (mp) (ppp)

Vid. - slightly darker
- still granular
- granier
- greyer
- like tv static
- less directional
- static fully set in
"STREET SCENE"
- red sign

4 $(\text{♩} = \text{♩}) \text{♩} = 90$

Alto Fl. *mp* *pppp* *p* *pppp*

(thundertube)

Ob.

B♭ Cl. 1 *mp* *pppp* *p* *pppp* *p* *pppp*

B♭ Cl. 2 *mp* *pppp* *p* *pppp* *p* *pppp*

(thundertube)

Bsn.

Hn.

B♭ Tpt.

Tbn.

Perc. *pppp* *mp* *pppp*

Cel. *pp* *p* *ppp* *p* *ppp*

$(\text{♩} = \text{♩}) \text{♩} = 90$

Vln. 1 *pppp* *p* *pppp* *(mp)* *pppp* *p* *pppp*

norm. s.t.

Vln. 2 *ppp* *p* *ppp* *(mp)* *pppp* *p* *pppp*

s.t. f.mute

Vla. *p* *ppp* *pizz.* *p* *pppp* *p* *pppp*

arco s.t.

Vlc. *pppp* *(mp)* *ppp* *p*

norm.

Cb. *(p)*

Vid. - beige - mess streak - beige - moves to reddish - brown - streak of graffiti - turquoise to red lettering

00:48:09 - turquoise streak

Alto Fl. *aeolian* 15 *(mf)* 7 *(ppp)* 4/4

Ob. *(thundertube)* *p* 7/8 4/4

B♭ Cl. 1 *p* *norm.* *pppp* 7/8 *p* 4/4

B♭ Cl. 2 *ppp* *norm.* *pppp* 7/8 *p* 4/4

Bsn. *(thundertube)* *p* 7/8 4/4

Hn. *(mf)* *norm.* *pppp* 7/8 *p* 4/4

B♭ Tpt. *(mf)* *(mute)* *norm.* *pppp* 7/8 *p* 4/4

Tbn. *(mf)* 7/8 4/4

Perc. *p* 7/8 *pppp* 5 5 5 *p* 4/4

Cel. *p* *pppp* 7/8 *ppp* *pp* *p* 4/4

Vln. 1 *pppp* 3 3 *p* 7/8 *ppp* *p* 4/4

Vln. 2 *pppp* *p* 7/8 *ppp* *p* 4/4

Vla. *pppp* 5 5 5 *p* 7/8 *ppp* *p* 4/4

Vlc. *pppp* *p* 7/8 *ppp* *p* 4/4

Cb. *(p)* 7/8 4/4

Vid. - light brown 7/8 4/4

(aeolian)
trill D and D# keys

Alto Fl. 17 *(mf)* *(ppp)* *(mf)* *(ppp)*

Ob. *pppp* *pp*

B♭ Cl. 1 *pppp* *pppp* *p*

B♭ Cl. 2 *pppp* *p* *pppp* *pp*

Bsn. *pppp*

Hn. *pppp* *pppp*

B♭ Tpt. *pppp* *pp* *(mp)* *air* *5*

Tbn. *(mp)* *5*

Perc. *pppp* *pppp* *p*

Cel. *pp* *pppp*

Vln. 1 *ppp* *f.mute* *(mp)* *norm. s.t.* *pppp* *3* *pppp* *3*

Vln. 2 *ppp* *f.mute* *(mp)* *norm. s.t.* *pppp* *pppp* *3* *pppp* *3*

Vla. *ppp* *f.mute* *(mp)* *norm. s.t.* *pppp* *3* *pppp* *3*

Vlc. *ppp* *f.mute* *(mp)* *(ppp)* *(mp)*

Cb. *(mp)* *(ppp)* *(mp)*

Vid. *01;01;11* - slightly more grainy
- slightly darker - white background
- red and blue lettering - return to beige

19 **half-aeolian**

Alto Fl. *pppp* *p*

Ob. *p* 3

B♭ Cl. 1 *ppp* *p* 5

B♭ Cl. 2 *p*

Bsn. *p*

Hn. *p* *pppp*

B♭ Tpt.

Tbn.

Perc. *pppp* *pppp*

Cel. *p*

Vln. 1 *p* *pppp* *pp*

Vln. 2 *mp* *pppp* *p* *pppp*

Vla. *p* *pppp* *pp*

Vlc. *(mf)* *pppp* *p* *pppp*

Cb. *(ppp)* *(mp)*

norm. st.

01;06;21

- horizontal grains - squiggle down of darker shade - same texture - sense of a speed increase - streak of darker shade - pixelation sweep begins

- pixelation

24

Alto Fl. *pp* *pppp* *pppp* *p*

Ob. *ppp*

B♭ Cl. 1 *pppp* *p*

B♭ Cl. 2 *pppp* *p*

Bsn.

Hn.

B♭ Tpt. norm. (muted) *pppp* *p*

Tbn. *p* *pppp* *pppp*

Perc.

Cel. *pp* *ppp*

Vln. 1 arco s.t. *pppp* *p* *pppp* p.s.p. *p* *mp* f.mute

Vln. 2 *pppp* *p* *pppp* p.s.p. *p* *mp* f.mute

Vla. remove PRACTICE MUTE *pppp* MUTE (ord) *pppp*

Vlc. remove PRACTICE MUTE MUTE (ord) *pppp*

Cb.

Vid. - reddish-brown established - speed change - speed rush - darker - some pixelation/pulsation - green/dark brown - green is grass-like

01;18;10

27

Alto Fl. *pppp* *pppp* *p* *pppp*

Ob. *mp* *ppp* *ppp*

B♭ Cl. 1 *pppp* *pppp* *p* *pppp*

B♭ Cl. 2 *pppp* *pppp* *p* *pppp*

Bsn. *ppp* *mf* *ppp*

Hn. *mf* *norm.* *pppp*

B♭ Tpt. *pppp* *pppp* *p* *pppp*

Tbn. *p* *pppp* *pppp*

Perc. *p* *p*

Cel. *p* *ppp* *p*

Vln. 1 *mp* *p.s.p.* *p* *mp*

Vln. 2 *mp* *p.s.p.* *p* *mp*

Vla. *p* *pppp* *pppp*

Vlc. *p* *pppp* *pppp*

Cb. *mp*

Vid. - pixelation ends

01;26;10

ACCEL. (poco a poco)

30

Alto Fl. *pppp* *p* *pppp*

Ob. *mf* *ppp*

B♭ Cl. 1 *pppp* *p* *pppp*

B♭ Cl. 2 *pppp* *p* *pppp*

Bsn. *pp* *mf* *ppp*

Hn. *mp* *pppp*

B♭ Tpt. *pppp* *p* *pppp* *pppp*

Tbn. *p* *pppp* *pppp* *p*

Perc. *pppp* *p* *pppp*

Cel.

ACCEL. (poco a poco)

Vln. 1 a.s.t. (a.s.t.)- - - - - p.s.p. - - - - - a.s.t. remove PRACTICE MUTE
pppp *p* *pppp*

Vln. 2 a.s.t. (a.s.t.)- - - - - p.s.p. - - - - - a.s.t. remove PRACTICE MUTE
pppp *p* *pppp*

Vla. *p* *pppp* *p* *pppp*

Vlc. *p* *pppp* *pppp* *p*

Cb.

- more grass
- dark green
- some brown

- speed rush

- grass ends
- bare red/brown rock

33 half-aeolian take FLUTE

Alto Fl. *pppp* *mp* *pppp*

Ob. *ppp* *mp* *ppp* *ppp* *mf*

B♭ Cl. 1 *pppp* *p* *pppp* *pppp*

B♭ Cl. 2 *pppp* *p* *pppp* *pppp*

Bsn. *pp* *mp* *pp* *mp* *ppp*

Hn. *pppp* *mp*

B♭ Tpt. *p* *pppp*

Tbn. *pppp* *pppp* *p*

Perc. *pp* *p* *pp* *pppp* *mp*

Cel. *pp* *p* *pp*

Vln. 1 MUTE (ord) *pppp* *p* s.p. ----- ord.

Vln. 2 MUTE (ord) *pppp* *p* s.p. ----- ord.

Vla. *p* *pppp* *pppp* *p*

Vlc. *pppp* *p*

Cb. *(ppp)*

- quick rush of pixelation/pulsation
 - dark brown rocks with some red coloration

- sweep of dark blurry green
 - rapid movement

♩ = 112

FLUTE
bend

trill D and D# keys

36

Fl. *pp* *mp* *pp* *pppp* *mp* *pppp* 3

Ob. 7/8 4/4

B♭ Cl. 1 *mp* *ppp* *mf* *pp*

B♭ Cl. 2 *mp* *ppp* *mp* *pp*

Bsn. 7/8 4/4

Hn. *pppp* *mp* *ppp* handbend

B♭ Tpt. *pppp* *mp* *ppp* bend

Tbn. *pppp* *pppp*

Perc. *pppp*

Cel. *pp* *mp*

♩ = 112

Vln. 1 *pppp* *mp* *pppp* *mp* *ppp* *mp* s.t. s.p. p.s.p.

Vln. 2 *pppp* *mp* *pppp* *ppp* *mp* s.t. s.p. p.s.p.

Vla. *pppp* *mp* *pppp* *mp* (s.t.) s.p. gliss harmonics p.s.p. IV

Vlc. *pppp* *pppp* *mp* gliss harmonics p.s.p. IV

Cb. *mp* *ppp*

- transition to green
 - (white - turquoise - green)

"GREEN"
 - foliage
 - deep green

- onset of very dark green

39

Fl. *mf* *p* *mf*

Ob.

B♭ Cl. 1 *ppp* *mf* *ppp* *ppp* *mf*

B♭ Cl. 2 *ppp* *mf* *ppp*

Bsn.

Hn.

B♭ Tpt.

Tbn. *mf* *pppp* *pppp*

Perc. *mf* *pppp*

Cel. *pp* *ppp* *p* *ppp*

Vln. 1 *p* *mp* *p*

Vln. 2 *p* *mp* *p*

Vla. *pppp* *mf*

Vlc. *pppp* *mf*

Cb.

III
IV
ord.

Vid. - very dark green - return to lighter green - new type of leaves - same dark green - broader, more discernable leaves

01:56:04

(♩ = ♩) ♩ = 90

trill D and D# keys
aeolian

42

Fl. *pppp*

Ob.

B♭ Cl. 1 *ppp* *mf* *p* *pppp*

B♭ Cl. 2 *ppp* *mf* *p* *pppp*

Bsn.

Hn. *mp* *pppp* *pppp* *mp* *pppp*

B♭ Tpt. *mp* *pppp* *pppp* *mp* *pppp*

Tbn. *mp* *pppp* *pppp* *mp* *pppp*

Perc. *pp* *mp* *pppp* *mp* *pppp*

Cel. *pp* *mp*

(♩ = ♩) ♩ = 90

Vln. 1 *p* *fp* *mf* *pp* *pppp*

Vln. 2 *p* *fp* *mf* *pp* *pppp*

Vla. *pppp*

Vlc. *p* *f*

Cb.

- field of leaves with blue skyline

45

Fl.

Ob.

B♭ Cl. 1

B♭ Cl. 2

Bsn.

Hn.

B♭ Tpt.

Tbn.

Perc.

Pno.

CELESTA

Vln. 1

Vln. 2

Vla.

Vlc.

Cb.

ord.

ord.

- darker bits in the same leafy texture

- speed rush
- extended section of rapid perceptual flipping and pixelation/pulsation

Vid.
02;09;07

- blue streak

- second blue streak

49

Fl. *mf* *pppp* *ppp* *f* *ppp*

Ob. *mf* *pppp*

B♭ Cl. 1 *ppp* *mf* *ppp* *ppp* *bend*

B♭ Cl. 2 *mf* *pppp* *ppp* *f* *ppp*

Bsn. *mf* *pppp*

Hn. *mf* *pppp* *pppp* *f* *pppp* *handbend*

B♭ Tpt. *pppp* *mf* *pppp* *ppp*

Tbn. *pppp* *f* *pppp*

Perc. *ppp* *p* *pp* *p* *mf* *p* *ppp* *p*

Cel. *ppp* *mf* *p* *ppp*

Vln. 1 *pppp* *mp* *pppp* *pppp* *mp* *pppp* *pp* *gliss. trill note, maintain F* *p.s.p.*

Vln. 2 *pppp* *mf* *pppp* *pp* *mf* *pp*

Vla. *mf* *pppp* *pppp*

Vlc. *ppp* *mp* *pppp* *pizz.* *p*

Cb. *pppp*

Vid. - leaves become grass

02;17;26

53

Fl. TRIANGLE CHIME FLUTE

Ob. *ppp* *fp* *f* *mf* *mp* *f* *ppp*

B♭ Cl. 1 TRIANGLE CHIME *mp* *ppp* *pppp* *mf* *pppp* *mf* *mp* *pp*

B♭ Cl. 2 TRIANGLE CHIME *pppp* *mf* *pppp* *mf* *mp* *pp*

Bsn. THUNDERTUBE *ppp* *f* *ppp*

Hn. *ppp* *mf* *ppp* *ppp* *mp* *ppp*

B♭ Tpt. *mp* *ppp* air (*mf*)

Tbn. *ppp* *mf* *ppp* *ppp* *mp* *ppp*

Perc. *mp pp mp pp mp p mp mf mp*

Cel. *mp* *p mp mf p mp pp*

Vln. 1 gliss. trill note, maintain F (p.s.p.)- ord.- p.s.p.- ord.- p.s.p. *mf* *pp* *ppp* *mf* *ppp* *mf* *ppp*

Vln. 2 p.s.p.- ord.- p.s.p.- ord.- p.s.p. *ppp* *mf* *ppp* *mf* *ppp*

Vla. p.s.p.- ord.- p.s.p. ord. cantabile *mp* *pp*

Vlc. arco p.s.p.- ord.- p.s.p. remove MUTE *mf* *mp* *ppp* *mf* *pppp* *mp*

Cb. remove MUTE *mp* *pppp*

Vid. - pixelation begins - intense pixelation - some pixelation - less pixelation - pixelation fadeout - blurry green bulbs with brown lines - brown scratched lines go outside of the pixels - dream-like affect "BROWN" - light brown - grainy

57

Fl.

pppp mp pppp pppp

Ob.

THUNDERTUBE

mp

B♭ Cl. 1

pppp mp pppp pppp pp > pppp

B♭ Cl. 2

pppp mp pppp pppp pp > pppp

Bsn.

(thundertube)

mp mp

Hn.

air (mf) (mf)

B♭ Tpt.

(mf)

Tbn.

air (mf) (mf)

Perc.

5 pp

Pno.

mp pp pp

Vln. 1

a.s.t. remove MUTE

pppp pp > pppp pppp pp > pppp

Vln. 2

ord. pppp p pppp f.mute (mf) norm. a.s.t. remove MUTE

Vla.

IV 5 p pppp f.mute (mf) norm. s.t. IV p pppp

Vlc.

pppp f.mute (mf)

Cb.

f.mute (mf)

Vid.

- smooth
- light brown

- sweep of reddish/brown
- rock cross-section

"BEIGE"
- light brown/beige
- vertical lines
- grass

02:39:05

3
(♩ = ♩) ♩ = 99

61

Fl. *pp* > *pppp* *ppp* *mp* *ppp*

Ob. (thundertube)

B♭ Cl. 1 *pppp* *mf* *pppp*

B♭ Cl. 2 *pppp* *mf* *pppp*

Bsn. (thundertube)

Hn. *mp* *ppp* *mp* *ppp* norm. +

B♭ Tpt. *mp* *ppp* *mp* *ppp* norm. (muted)

Tbn. *mp* *ppp* *mp* *ppp* norm. (muted)

Perc. *ppp* *mp* *ppp*

Pno. *ppp* *mp* *ppp* PIANO

3
(♩ = ♩) ♩ = 99

Vln. 1 *pp* *mp* *ppp* p.s.p. II s.t. 5 5 *ppp*

Vln. 2 *ppp* *mf* *ppp* ord. s.t. 3 3 *ppp*

Vla. *p* *pppp* remove MUTE (s.t.) *ppp*

Vlc. *ppp* *mf* *ppp* norm. III IV III *ppp*

Cb. *ppp* *mf* *ppp* norm. I *ppp*

- onset of light green
- light green over same beige background
- grass
- return to smooth beige

"GREEN"
- deep green
- return to earlier "green" section
- plants
- sine-wave like darkness snakes down

POCO ACCEL.

73

Fl. *mp* *pp* *mp* *ppp*

Ob.

B♭ Cl. 1 *pp* *mp* *pp* *mp* *pp* *mp* *pp* *mp*

B♭ Cl. 2 *pp* *mp* *pp* *mp* *pp* *mp* *pp* *mp*

Bsn.

Hn.

B♭ Tpt.

Tbn.

Perc. *p* *pppp* *pppp* *mp* *pppp*

Cel. *p* *pppp* *p* *pp* *mp* *pp* *p*

POCO ACCEL.

Vln. 1 *mp* *pp* *pp* *pp*

Vln. 2 *mp* *pp* *pp* *pp*

Vla. *p* *mp* *p* *mp*

Vlc. *p* *mp* *p*

Cb. *pppp*

arco
gliss harmonics
p.s.p.
IV

gliss harmonics
p.s.p.
IV

s.t. 5 p.s.p. 5 5 5 5

s.t. 6 p.s.p. 6 6 6 6

s.t. 3

s.t. 5

s.t. 6

s.t. 5

s.t. 6

s.t. 5

s.t. 6

- backwards moving perceptual flip

♩ = 105

75 *bend*

Fl. *mp* *ppp*

Ob.

B♭ Cl. 1 *pppp*

B♭ Cl. 2 *pppp*

Bsn.

Hn.

B♭ Tpt.

Tbn.

Perc.

Cel. *pp*

♩ = 105

Vln. 1 *mp* *p* *pp* *s.t.* *p.s.p.*

Vln. 2 *mp* *p* *pp* *s.t.* *p.s.p.*

Vla. *pp* *mp* *p.s.p.*

Vlc. *pppp* *mp* *pppp*

Cb. *mp* *pppp*

- onset of new texture

- arrival of lighter green

- long, unified texture

- sense of falling as well as left to right movement

77 *bend*

Fl. *pppp* *mp* *pppp*

Ob.

B♭ Cl. 1 *pppp* *mp* *pppp*

B♭ Cl. 2

Bsn.

Hn.

B♭ Tpt.

Tbn.

Perc.

Cel.

Vln. 1 *mp* *p* *pp* *ord.* *s.p.*

Vln. 2 *mp*

Vla. *p* *pp* *mp* *ord.* *s.p.*

Vlc. *pppp* *mp*

Cb. *mp* *pppp* *pppp*

Vid.

79

Fl. *pppp* *mp* *pppp* *bend*

Ob.

B♭ Cl. 1 *pppp* *mp* *pppp*

B♭ Cl. 2 *pppp* *mp* *pppp* *bend*

Bsn.

Hn.

B♭ Tpt.

Tbn. *pppp* 3 3

Perc. *pppp*

Cel. *pppp* 3 3

Vln. 1 *mp* 5 5 5 5 *ord. ---*

Vln. 2 *mp* *pp* 6 6 6 6 6 6 6 6 *ord. --- s.p.*

Vla.

Vlc. *pppp* 3 3 3 3 *ord.*

Cb. *mp* *pppp*

Vid.

83

Fl. *pp* *mp* *ppp*

Ob.

B♭ Cl. 1 *mf* *mp* *ppp* *pppp*

B♭ Cl. 2 *pp* *mp* *ppp* *p*

Bsn.

Hn. *pppp* *mp* *pppp*

B♭ Tpt.

Tbn. *mp* *pppp* *mf* *pppp*

Perc. *mp* *pp* *pppp*

Pno. *mp* *pp* *pppp*

Vln. 1 *pppp* *mf* *pppp* *ppp* *mf*

Vln. 2 *mf* *pppp* *ppp* *mf* *ppp*

Vla. *pppp*

Vlc. *mp* *pp* *ppp* *mp* *ppp*

Cb. *pppp* *mf* *pppp*

Vid. - more intense, lighter streak

03;44;18

85

Fl. *ppp* *p* *ppp* *p* *ppp*

Ob.

B♭ Cl. 1 *ppp* *mp* *ppp* *mp* *ppp* *mp*

B♭ Cl. 2 *p* *p* *p* *p* *p* *p*

Bsn.

Hn. *in F* *ppp* *p* *ppp*

B♭ Tpt.

Tbn.

Perc. *p* *pppp*

Pno. *p* *pppp*

Vln. 1 (s.p.) *ppp* *f.mute*

Vln. 2 *f.mute*

Vla. *p* *ppp* *mf*

Vlc. *arco* *pp* *mp*

Cb. *f.mute*

Vid. - dark streak - dark streak - onset begins

03;49;05

87 take ALTO FLUTE

Fl. *p* *ppp* (various bisbigliano fingerings with minor pitch variations)

Ob. *ppp* *mp* *pp*

B♭ Cl. 1 *ppp* *mp* *ppp* *mp* *ppp* *mp* *pppp* *pppp*

B♭ Cl. 2 *ppp* *mp* *ppp* *mp* *ppp* *mp* *ppp* *ppp*

Bsn. *ppp* *mp* *pp*

Hn. *air* *f*

B♭ Tpt. *air* *f*

Tbn. *air* *f*

Perc. *pppp* *mf*

Pno. *pp* *pppp*

Vln. 1 *mp*

Vln. 2 *mp*

Vla. *pppp*

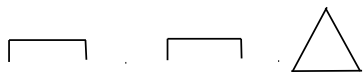
Vlc. *pppp*

Cb. *mp*

- "WHITE"
 - off-white texture established
 - choppy/grainy
 - like drak grey outlines of shingles
 - immediate movement to following texture

- off-white
 - smooth/cloudy

- more turbulent cloudy
 - some pixelation/pulsation



Alto Fl. *(mf)* *(f)* *(mf)* *(f)*

Ob.

B♭ Cl. 1 *pppp* *ppp* *mp* *ppp* *mp* *ppp* *mp* *ppp* *mp* *ppp* *mp* *ppp* *mp* *ppp*

B♭ Cl. 2 *ppp* *mp* *ppp* *pppp* *ppp* *mp* *ppp* *mp*

Bsn.

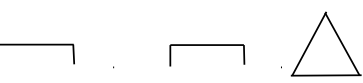
Hn.

B♭ Tpt.

Tbn.

Perc. *p*

Pno. *mp* *pp* *mp* *pp* *mp* *pp* *mp* *pp*



Vln. 1

Vln. 2

Vla.

Vlc.

Cb.

- smother
- faster
- lighter off-white
- perceptual left/right flipping

- rapid falling dark gray dots begin

Vid. *7/8* *4/4* *3/4*

95

Fl. *(mf)* *norm.* *aeolian* *norm.* *bend*

Ob. *OBOE* *mfppp*

B♭ Cl. 1 *pppp* *ppp* *mp* *ppp* *mp* *ppp* *mp* *ppp* *mp*

B♭ Cl. 2 *ppp* *mp* *ppp* *mp* *ppp*

Bsn. *BASSOON* *mfppp*

Hn.

B♭ Tpt.

Tbn.

Perc. *mp* *mfp* *f*

Pno. *p* *ppp* *mfp*

Vln. 1

Vln. 2

Vla.

Vlc.

Cb.

Vid. *back to the "normal" off-white bricks* *"CITYSCAPE"*
- increase in speed
- medium pixelation/pulsation

04;20;23

ACCEL. (poco a poco)

98

Alto Fl. *pppp* *p* *pppp*

Ob. *p* *ppp* *p* *ppp* *ppp*

B♭ Cl. 1 *ppp* *pppp* *p* *pppp*

B♭ Cl. 2 *p* *pppp* *pppp*

Bsn. *p* *ppp* *ppp* *p* *ppp*

Hn. *(f)* *(fp)* *(mf)*

B♭ Tpt. *(f)* *(f)*

Tbn. *(f)* *(f)*

Perc. *mf*

Pno. *mp* *ppp*

ACCEL. (poco a poco)

Vln. 1 *mp* *flautando* →

Vln. 2 *mp* *flautando* →

Vla. *mp* *mp* *flautando* →

Vlc. *mp* *flautando* →

Cb. *mp*

Vid. *mp*

04:29;10

- grey letters - blue - white building
 - pixelated
 - speed increase

101

Alto Fl. *pppp* *mp* *pppp*

Ob. *mp* *ppp* *mp* *ppp* *ppp*

Bb Cl. 1 *p* *pppp* *ppp* *mf* *ppp* *ppp*

Bb Cl. 2 *p* *pppp* *mp* *pppp*

Bsn. *mp* *ppp* *ppp* *mp* *ppp*

Hn. *(mf)* *(f)*

Bb Tpt. *(mf)* *(mf)* *(f)*

Tbn. *(mf)* *(f)*

Perc.

Pno.

Vln. 1 *mp* *mp*

Vln. 2 *mp* *mp*

Vla. *mp* *mp* *mp*

Vlc. *mp* *mf* *mp*

Cb.

- return to "normal" speed
 - building then park
 - darker stuff
 - red streak
 - grey/beige sweep
 - return to grey
 - streak of hay

105

Fl. *mp* *pppp* *pppp* *mf*

Ob. *mf* *ppp* *mf* *ppp* *ppp* *mf*

B♭ Cl. 1 *mf* *ppp* *mf* *ppp*

B♭ Cl. 2 *pppp* *mf* *pppp* *mf*

Bsn. *mf* *ppp* *ppp* *mf* *ppp* *mf* *ppp*

Hn. *norm.* *mp* *air* *(mf)*

B♭ Tpt. *norm.* *mp* *pppp* *mp*

Tbn. *norm.* *mp* *air* *(mf)*

Perc. *mp* *mf* *mp*

Pno. *p* *ppp*

Vln. 1 *mp* *mp* *mf* *mf*

Vln. 2 *mp* *mp* *mf* *mf*

Vla. *mp* *mp* *mf* *mf*

Vlc. *mp* *mf* *mf*

Cb. *mp* *mp*

Vid. *mp* *mp* *mf* *mf*

- constant change
- constant speed variation - streak of hay
- rush of movement

04;48;24

♩ = 128

109

Fl. *ppp* *mf* *pppp* take FLUTE

Ob. *ppp* *f* *ppp* *ppp* *f*

B♭ Cl. 1 *pppp* *mf* *pppp*

B♭ Cl. 2 *pppp* *pppp* *mf* *pppp* take BASS CLARINET

Bsn. *ppp* *f* *ppp* *ppp* *f*

Hn. norm. *pppp*

B♭ Tpt. remove MUTE *pppp*

Tbn. remove MUTE *pppp* norm. *pppp*

Perc. *ppp* *mp* *ppp* *ppp* *mp* *ppp*

Pno. *mp* *ppp*

♩ = 128

Vln. 1 *<mp>* *<mp>* *mf* *pp* *mf* *pp <mf> pp*

Vln. 2 *<mp>* *<mp>* *mf* *pp mf* *pp* *mf > pp*

Vla. *<mp>* *mf* *pp*

Vlc. *<mp>* *<mp>* *mf* *pp* *mf* *pp*

Cb. *mf*

Vid. - rush of movement

(. = .) ♩ = 84

(. = .) ♩ = 56

113

FLUTE

bend

Fl. *pppp* *mp* *pp* *mf* *pppp*

Ob. *p* *ff* *ppp*

B♭ Cl. 1 *pppp* *mp* *pp* *mf* *pppp*

BASS CLARINET

take B♭ CLARINET

B♭ Cl. 2 *pppp* *mf* *pppp*

Bsn. *p* *ff* *ppp*

Hn. *f* *sub p* *pppp*

B♭ Tpt. *f* *sub p* *pppp*

Tbn. *f* *sub p* *pppp*

Perc. *ppp* *mf* *ppp* *pppp*

Pno.

(. = .) ♩ = 84

(. = .) ♩ = 56

norm.

Vln. 1 *pp* *mfp* *fp* *fp*

Vln. 2 *pp* *mfp* *fp* *fp*

Vla. *pp* *mfp* *fp* *fp*

Vlc. *pp* *mfp* *fp* *fp*

Cb. *pp* *mp* *pppp*

"WATERVIEW"

- smooth
- blue
- water
- wavy

- speed rush

- some grass added to waterview

- two boat waves

117

Fl. *bend* *pp* *mf* *pp* *trill D and D# keys* *aeolian* *p* *mf* *norm.* *trill D and D# keys* *bend* *p* *mf* *pp*

Ob.

B♭ Cl. 1 *bend* *pp* *mf* *pp* *p* *mf* *p*

B♭ CLARINET *mp* *mf* *ppp* *p*

Bsn.

Hn. *air* *(mf)*

B♭ Tpt. *air* *(mf)* **HARMON MUTE (stem in)**

Tbn. *air* *(mf)*

Perc. *mf* *pppp* *p*

Pno. *mp* *pp*

Vln. 1 *mf* *pppp* **f.mute**

Vln. 2 *mf* *pppp* **f.mute**

Vla. *mf* *pppp* **f.mute** *(mf)*

Vlc. *mf* *pppp* **f.mute** *(mf)*

Cb. **f.mute** *(mp)*

Vid. - onset begins - return to falling dots on white texture

05;18;26

$\text{♩} = \text{♩} = 84$

ACCEL.

120

Fl.

Ob.

B♭ Cl. 1

B♭ Cl. 2

Bsn.

Hn.

B♭ Tpt.

Tbn.

Perc.

Pno.

E-flat + 1st side double trill

HARMAN MUTE (stem in)

$\text{♩} = \text{♩} = 84$

ACCEL.

Vln. 1

Vln. 2

Vla.

Vlc.

Cb.

norm.

ord.

norm. p.s.p.

- two sweeps of black (earth)
- lower half of pixel blackened
- second darker than first

"DARK/GRAINY"

- onset to brown.

- pixelation

- dark streak

- dark streak

- dark streak

Vid.

05;31;21

123 $\bullet = 106$
bisb. trill

Fl. *p* *pppp* *mp* *pppp*

Ob. *f* *pp*

B♭ Cl. 1 *f* *pp* *pp* *mp* *pp*

B♭ Cl. 2 *f* *pp* *pppp* *mp* *pp*

Bsn. *mf* *pp*

Hn.

B♭ Tpt.

Tbn. *pp* *mp* *pp*

Perc.

Pno. CELESTA *pp*

$\bullet = 106$

Vln. 1 *mp* *pppp* *ppp*

Vln. 2 *p* *pppp* *ppp*

Vla. *ppp* *mp* *ppp* *ppp*

Vlc. *ppp* *mp*

Cb.

"BROWN"
- light brown
- grainy/hay texture
- extended section
- some green overtones

- onset to brown.

repeat fingering pattern

trill D and D# keys

125

Fl. *ppp* *f* *ppp* *ppp*

Ob.

B♭ Cl. 1 *ppp* *mf* *ppp* bend

B♭ Cl. 2 *pppp* *ppp* *mf* bend

Bsn.

Hn. *pp* *mf* *pp* norm.

B♭ Tpt.

Tbn. *pp* *mf* *pp* remove STEM remove MUTE

Perc.

Cel.

Vln. 1 *p* *ppp* *mp* ord.

Vln. 2 *p* *ppp* *mp* ord.

Vla. *p* *ppp* *mp* ord.

Vlc. *pp* *mf* *pp* *pp* *mf* ord.

Cb. *pp* *mf* *pp* norm.

Vid.

05;46;07

128

bend

trill D and D# keys

Fl.

mf

pp

mf

pp

pp

mf

Ob.

B♭ Cl. 1

pp

mf

pp

pp

mf

pp

B♭ Cl. 2

ppp

pp

mf

pp

pp

Bsn.

Hn.

pp

mf

pp

B♭ Tpt.

norm. (muted)

pp

mf

pp

Tbn.

pp

mf

Perc.

p

mf

p

Cel.

p

mf

p

Vln. 1

s.p. --- ord.

ppp

mp

ppp

mp

Vln. 2

ppp

mp

ppp

mp

Vla.

ppp

mp

ppp

mp

Vlc.

pp

pp

mf

Cb.

pp

mf

pp

Vid.

- dark green streak

05:53:00

5
(♩ = ♩) ♩ = 133

132

Fl. *pp* *f* *pp* *pp* *mf* *pp* *bend*

Ob. *ppp* *f*

B♭ Cl. 1 *mp* *f* *mp* *pp* *mf* *pp* *p*

B♭ Cl. 2 *f* *pp* *pp* *f* *pp* *p*

Bsn. *ppp* *f*

Hn.

B♭ Tpt. *f* *pp* *ppp* *mf* *bend*

Tbn. *pp* *pp* *mf* *remove MUTE*

Perc. *pp* *mf* *pp*

Cel. **PIANO**
pp *mf* *pp* *f* *pp* *single-finger tremolo*

5
(♩ = ♩) ♩ = 133

Vln. 1 *ppp* *mp* *ppp* *mp* *s.p.* *ord.* *s.p.*

Vln. 2 *ppp* *mp* *ppp* *mp*

Vla. *ppp* *mp* *ppp* *mp*

Vlc. *pp* *pp* *f*

Cb. *pp* *mf* *pp*

Vid. - white bits - some pixelation

136

Fl. *p* *mf* *p* *pp* *f* *pp* *bend*

Ob. *pp* *mp* *f* *mp* *bend*

B♭ Cl. 1 *mf* *p* *pp* *mf* *pp* *pp* *f* *pp* *bend* 3

B♭ Cl. 2 *mf* *p* *pp* *f* *pp* 5 5

Bsn. *pp* *mp* *f* *mp*

Hn. *pp*

B♭ Tpt. *ppp* *pp* *mf* *pp* *pp* *mf* *pp* *bend*

Tbn. 3 3 3 3 *pp*

Perc.

Pno.

Vln. 1 *pp* *mf* *pp* *mf* *ord.* 3 3

Vln. 2 *pp* *mf* *pp* *mf*

Vla. *pp* *mf* *pp* *mf* 5

Vlc. 3 3 3 3 *mp* *f*

Cb. *pp* *f*

Vid. - short section with increased speed

06;10;07



140

Fl. *ffp* *ff* *p*

Ob. *ffp* *ff* *p*

B♭ Cl. 1 *p* *f* *p* *p*

B♭ Cl. 2 *p* *f* *p* *p* *f* *ppp*

Bsn. *ffp* *ff* *p*

Hn. *mf* *pp* *bend*

B♭ Tpt.

Tbn.

Perc.

Pno. *pp* *f* *pp* *single-finger tremolo*

Vln. 1 *ppp* *mf* *pp* *mf* *s.p.*

Vln. 2 *ppp* *mf* *pp* *mf*

Vla. *ppp* *mf* *pp* *mf*

Vlc. *pp* *f*

Cb. *pp*

Vid. *- some pixelation* *- grassy/hay texture* *- still brown* *- short section with increased speed*

06;17;14

trill D and D# keys

144

Fl. *pp* *ff* *pp*

Ob.

B♭ Cl. 1 *ff* *ppp* *p*

B♭ Cl. 2 *p* *ff* *p*

Bsn. *pp* *f*

Hn.

B♭ Tpt. *p*

Tbn.

Perc.

Pno. *f* *pp* *f* *pp*

Vln. 1 *pp* *f* *pp*

Vln. 2 *pp* *f* *pp*

Vla. *pp* *f* *pp*

Vlc. *pp*

Cb. *pp* *f*

Vid.

ord. ----- s.p. ----- ord.

- more green overtones
- still brown base color
- red/rust overtones

06;24;13

POCO ACCEL.

trill D and D# keys

148

Fl.

Ob.

B♭ Cl. 1

B♭ Cl. 2

Bsn.

Hn.

B♭ Tpt.

Tbn.

Perc.

Pno.

POCO ACCEL.

s.p. ----- ord. ----- s.p. ----- ord.

Vln. 1

Vln. 2

Vla.

Vlc.

Cb.

Vid.

06;31;20

- streak of spotted white gravel

♩ = 142

trill D and D# keys

152

Fl. *p* *p* *ff* *p*

Ob.

B♭ Cl. 1

B♭ Cl. 2 *fff* *p* *p*

Bsn. *pp*

Hn.

B♭ Tpt. *ppp*

Tbn.

Perc. *mf* *f* *mp*

Pno. *mf* *f* *mp*
single-finger tremolo
pp *f* *pp* *f*

♩ = 142

Vln. 1 *f* *pp* *fp* *fp*
5 5 5 5 5 3 3

Vln. 2 *f* *pp*

Vla. *f* *pp*

Vlc. *f*

Cb. *pp*

Vid. - dark streak

06:38:25

156

Fl. *ff* *p* *ff* *p* *ff* *p*

Ob.

B♭ Cl. 1 *fff*

B♭ Cl. 2 *fff*

Bsn.

Hn. *ppp*

B♭ Tpt. *ppp*

Tbn. *ppp*

Perc.

Pno. *pp* *f* *8^{vb}* *p*

Vln. 1 *fp* *fp* *fp* *ffp* *ff*

Vln. 2 *fp* *fp* *fp* *fp* *fp*

Vla. *fp* *fp* *fp*

Vlc. 5 5 5 5 5 5 5 5 5 5

Cb.

Vid.

- lighter grey/brown
- hay texture

06;45;19

(♩ = ♩) ♩ = 72 **RIT.** ♩ = 48

161

Fl. *fff* *mf* TRIANGLE CHIME *ff*

Ob. *mf* ⁵ *ffp* *ff* *mp* *mp* *ff* *fingered gliss.*

B♭ Cl. 1 *p* TRIANGLE CHIME *ff*

B♭ Cl. 2 *pp* TRIANGLE CHIME *ff*

Bsn. *mf* ⁵ *ff* ⁵ *p* *f* *ff* *p* *p* *flutter to unmeasured tremolo fl(throat) - TK - DL - R* *berio tremolo*

Hn. *ppp*

B♭ Tpt. *ppp*

Tbn. *ppp*

Perc. GONG *pp* *mp* *pp*

Pno. *pp* *f* *pp cresc.*

(♩ = ♩) ♩ = 72 **RIT.** ♩ = 48

Vln. 1 *ppp* *pp* *mp* *pp* *mp* *pp* *mf* *pp* *mf*

Vln. 2 *ff* *ppp* *pp* *mp* *pp* *mf* *pp*

Vla. *fp* *ff* *ppp* *pp* *mp* *pp* *mf*

Vlc. ⁵ ⁵ *pp* *ppp* *mf* *pp*

Cb. *pp* *ff* *pp* *mf*

"PIXELATED"
 - very fast
 - seizure-like
 - from white to green view of field
 - climactic

Vid. - onset of pixelation
 06;54;02

165 (chime)

Fl.

Ob.

B♭ Cl. 1

B♭ Cl. 2

Bsn.

Hn.

B♭ Tpt.

Tbn.

Perc.

Pno.

Vln. 1

Vln. 2

Vla.

Vlc.

Cb.

Vid.

07;08;10

ffp *ffp* *ffp* *ff* *p* *p < f* *mf* *ff*

(chime)

(chime)

flutter to unmeasured tremolo
fl(throat) - TK - DL - R

(add low B and B♭ keys for change in multiphonic)

ffmp *ff* *mp* *f*

ppp *ppp* *ppp* *ffp* *ffp* *ffp*

f *pp* *fff* *p* *fff*

fff

pp *f* *pp* *ff* *pp* *fff* *pp* *fff*

f *pp* *ff* *pp* *fff* *pp* *fff*

pp *f* *pp* *fff* *pp* *fff*

f *pp* *fff* *pp* *fff*

pp *fff* *pp* *fff*

- grey/brown rocks
- pixelation stops
- verticle lines

- rocks get smaller
- seems faster

- darker/faster
- pixelated

3
(♩ = ♩) ♩ = 72
168

FLUTE

Ob. THUNDERTUBE (mf)

B♭ Cl. 1

B♭ Cl. 2

Bsn. THUNDERTUBE (mf)

Hn.

B♭ Tpt.

Tbn.

Perc.

Pno. CELESTA 6

3
(♩ = ♩) ♩ = 72

Vln. 1 f.mute

Vln. 2 f.mute

Vla. s.t.

Vlc. f.mute

Cb. f.mute

norm. s.t.

gliss harmonics ord. IV

gliss harmonics ord. IV

- beige gravel
- lighter than previous section

- smoother
- light reddish-beige
- sand/gravel

- streak of brown

- onset of darker brown to green

ACCEL. (poco a poco)

172

Fl. *bend* *mf* *ppp* *ppp*

Ob.

B♭ Cl. 1 *ppp* *mf* *ppp* *p* *fp* *bend*

B♭ Cl. 2 *ppp* *mf* *ppp* *p* *fp* *bend*

Bsn.

Hn. *handbend* *mp* *ppp*

B♭ Tpt. *ppp* *mf* *ppp* *ppp* *mf* *ppp*

Tbn. *mf* *ppp*

Perc. *f* *ppp* *mp*

Cel. *mp* *p*

ACCEL. (poco a poco)

ord. s.p. ord. a.s.t.

Vln. 1 *mp* *pp* *mp* *ppp* *mp* *fp* *mf* *pp* *ppp* *mf* *ppp*

(s.t.) s.p. ord. *f.mute* *(mf)*

Vln. 2 *mf* *pp* *fp* *mf* *pp* *(mf)*

Vla. *mp* *pp* *mp* *pp* *mp* *ppp* *ppp* *mp* *ppp*

Vlc. *ppp* *(mf)*

Cb. *ppp*

- green/blue - sky blue
 - choppy - transition to sky blue with green and brown bits

- moment of completely clear blue sky

trill D and D# keys

bend

aeolian

mf

mp

f

pp

f

mf > p

ppp

take BASS CLARINET

mf > p

Hn.

Bb Tpt.

Tbn.

Perc.

pp < mp > pp ppp

PIANO

pp

f

ppp

Vln. 1

s.t.

ord.

p.s.p.

ppp

mf

ppp

ppp

mf

ppp

ppp

Vln. 2

(mf)

(ppp)

(mp)

Vla.

mf

pp

mf

pp

mf

Vlc.

(mf)

(ppp)

(mp)

Cb.

f.mute

(mf)

(ppp)

(mf)

(ppp)

(mf)

Vid.

- dark streaks of blue/brown plant life/grass introduced

07;48;14

♩ = 144

Fl. 180 *mf* *f* *mp* *norm.* *8va* bend

Ob. (thundertube) *(mf)*

B♭ Cl. 1 *ppp* *ppp* *mf* *p*

BASS CLARINET

B♭ Cl. 2 *ppp* *f* *ppp*

Bsn. (thundertube) *(mf)*

Hn. *ppp*

B♭ Tpt. *ppp*

Tbn. *ppp*

Perc. *mp* *ppp*

Pno.

♩ = 144

Vln. 1 *mf* *ppp* *ppp* *f* *ppp* *mp* *f* *mp* *(s.p.)* *8va*

Vln. 2 *pp* *mf* *pp* *norm. s.p.* *p* *f* *f* *3* *3* *3* *(s.p.)* *8va*

Vla. *ppp* *ppp* *mf* *pp* *mf*

Vlc. *pp* *f* *pp* *norm.*

Cb. *ppp* *norm.*

- onset of brown "BROWN"
 - return of brown hay/fields
 - some blue skyline

183

Fl. *mp* *f* *mf* *fp* *bend*

Ob. (thundertube)

B♭ Cl. 1 *f* *p* *mf* *f* *f*

B♭ Cl. 2 *ppp* *f* *ppp*

Bsn. (thundertube)

Hn. *f* *ppp* *mp*

B♭ Tpt. *f* *ppp* *mf* *f* *mp* *ppp*

Tbn. *f* *ppp* *ppp*

Perc. *mf* *p*

Pno. CELESTA *mf* PIANO *mf* *p*

Vln. 1 *mf* *ffp* *ff* *pp* *ord.* *s.p.* *s.p.* *ord.*

Vln. 2 *pp* *f* *mp* *f* *mp* *fp* *fff* *ord.* *s.p.*

Vla. *pp* *f* *pp* *f*

Vlc. *f* *pp* *f* *pp* *fp* *ff* *III ord.* *s.p.*

Cb. *f* *pp*

Vid. - hay only
- no skyline
- speed increase - small bit of skyline snakes through

08;01;27

(♩ = ♩) ♩ = 72

186 *bend*

Fl. *f* *pp*

Ob. (thundertube)

B♭ Cl. 1 *ffp* *f* *pp*

B♭ Cl. 2 *pp* *f* *pp*

Bsn. (thundertube)

Hn. *f* *ppp*

B♭ Tpt. *f* *ppp*

Tbn. *f* *ppp*

Perc. *ff*

Pno. slide finger on the string inside the piano, hitting random harmonics — *ff*

(♩ = ♩) ♩ = 72

Vln. 1 *f* *(ppp)* *(mp)* *f.mute*

Vln. 2 *pp* *mf* *pp* *ord.*

Vla. *pp* *mf* *pp*

Vlc. *(s.p.)* *ord.* *mf* *ff* *pp*

Cb. *f* *pp*

Vid. "FADE OUT" - fade to black "réalisation Nathalie boujold" - words fade to black "END"

08;06;27